

757  
Прислуживаясь в  
двух семинариях  
4  
5

Семинария  
Горация Сергиевой Лавры

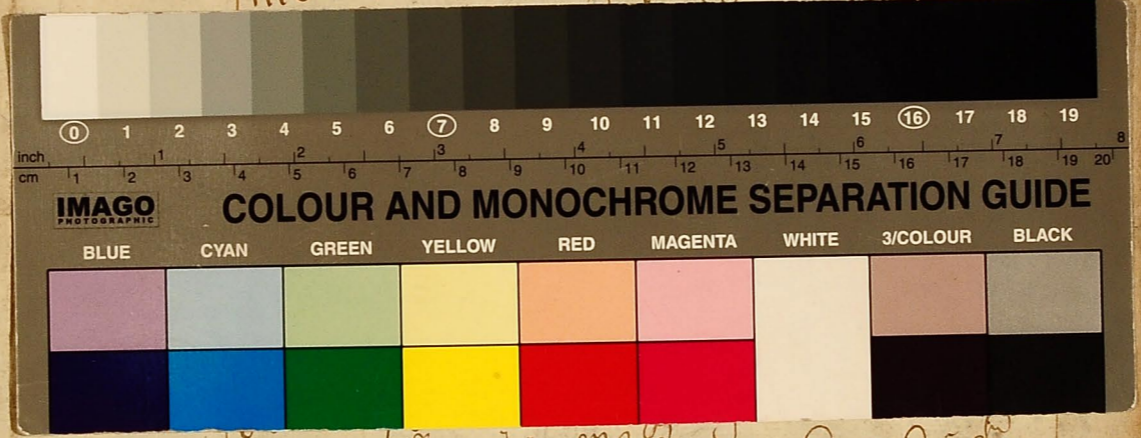
Указ  
архимандрита Арсения о определении  
подьяцкого сына Федора Напалкова на  
отцовское место без освобождения от  
учения в семинарии.  
1746, мая 22

1а.

1а

152  
153

В назв стбимаго Мавританскаго свѣдѣ  
ства Псевдимаго Арсенія архидіакона ПЕ  
рсеваго и Митрофанова іеромонаха стѣ  
пирія Сергеева лауре іеромонаха Еро прѣ  
осудитва патрарха двѣ лауре новозавѣ  
ной семинаріи въ италіанскѣх патрарх сего мѣся  
22 дня 1746го Еро Псевдимаго съставъ при  
сланного Птоя новозавѣдима семинаріи о вѣ  
щехъ Писемного Прѣдложенія іеромонаха



отъ Потрѣбнаго іотпа іеромонаха Еро прѣдѣ  
патрарха вѣдѣдимаго со вѣдѣдимаго италіанскѣх  
дѣлной семинаріи въ италіанскѣх патрарх для вѣдѣ  
Псевдимаго іотпа іеромонаха іотпа іеромонаха  
Псевдимаго іотпа іеромонаха іотпа іеромонаха  
со вѣдѣдимаго іотпа іеромонаха іотпа іеромонаха  
22 дня іотпа іеромонаха іотпа іеромонаха

Іеромонахъ  
Іеромонахъ

150  
1746

Указъ свѣдѣнаго Правительствующаго Сѣна  
 Еленъ Преосвященнаго Архимандрита Пѣ-  
 релавскаго Дмитровскаго Архимандрита свѣ-  
 тѣцкаго Сергеева Лавръ Домовоу Его Пре-  
 освященства Патрону двѣ Лавры новозавѣ-  
 стной Семинарии въ Псковѣ и Патрону сего мѣся-  
 ца 22 дня 1746 года Его Преосвященства съшаствъ при-  
 сланнаго Писемнаго Претоложеннаго и Принадлеж-  
 наго Семинаристу Николаю Краматинину Дѣлника  
 Псковскаго Сѣна Федора Напалкова прошеннаго о опре-  
 деленіи его на должность мѣсто Ополчение прина-  
 далъ оноу прошеннику отставка и нѣко Домовоу Его  
 Преосвященства Патрону по числу отпущеннаго въ Псковъ  
 Сергеева Лавръ во Дверехъ Сѣна соборъ Псковскій и по  
 сланоу Псковскаго Дверехъ Сѣна одного Напалкова сиротствъ  
 Ополчение его подале оушѣ производя отпределеніи  
 Дѣлю и одна Дверехъ Сѣна Семинарии свѣдѣнаго на Дверехъ  
 от Попрежнему Юстиціи Домовоу Его Преосвященства  
 Патрону во Дверехъ Сѣна соборъ Ополчении Анново Дверехъ  
 Сѣна Семинарии свѣдѣнаго Патрону для Дверехъ  
 Псковскаго Сѣна свѣдѣнаго Патрону и посыланъ  
 Псковскаго Патрону свѣдѣнаго Дверехъ Сѣна  
 соудъ для Ополчении свѣдѣнаго Псковъ 1746 года мая  
 22 дня Федоръ Напалковъ

Школьникъ

Лавръ Сѣна Патронъ

Handwritten text at the top of the page, possibly a title or header.

Main body of handwritten text, appearing as a list or series of entries, though the script is very faint and difficult to decipher.

Large, stylized handwritten signature or name at the bottom of the page.